

TAKE  
FREE

11月祭出展の

す  
ま  
め

企画を出展するには？ どんな企画ができる？

11月祭に  
出展したい方必見！

# 目次

はじめに .....	p.02
一般企画とは .....	p.03
企画出展の流れ .....	p.05
企画相談会 .....	p.07
企画登録会 .....	p.08
受けられるサポート .....	p.09
企画出展における諸注意 .....	p.10
企画種紹介 .....	p.12
おまつり広場ステージ企画 .....	p.13
クスノキ前ステージ企画 .....	p.15
模擬店企画 .....	p.17
グラウンド企画 .....	p.19
屋内企画 .....	p.21
屋内カフェ企画 .....	p.23
舞台公演企画 .....	p.25
オンライン展示企画 .....	p.27
オンラインショップ企画 .....	p.29
PENGUINとは .....	p.31
各種募集 .....	p.32
11月祭環境対策委員会からのお願い .....	p.33
お問い合わせ .....	p.34

# はじめに

「11月祭出展のすゝめ」を手にとっていただきありがとうございます！  
この冊子では、京都大学の学園祭「11月祭」への企画出展を検討している方に向けて、11月祭でできることや出展までの流れについて解説しています。皆さんが企画出展をする際の一助になれば幸いです。

## 11月祭とは？

11月祭(November Festival、通称：NF)は、京都大学で毎年11月に開催される関西最大級の学園祭です。

ステージや模擬店などの学園祭らしいものから、大学ならではのアカデミックな企画まで、多種多様な企画が、11月祭を彩ります。

### 基本情報

名称 11月祭(November Festival) 通称：**NF**

日程 11/20(金)～11/23(月・祝)

場所 京都大学 **本部構内** **吉田南構内** **オンライン**

来場者数 約**10**万人(昨年度)

出展企画数 **400**企画以上(昨年度)

# 一般企画とは

11月祭のなかでも京大生が主体となって出展する企画、

それが「**一般企画**」です！

ステージや模擬店、展示に物販、講演に体験型の企画など。

毎年、京大ならではのユニークな企画が数多く出展されています。



気の合う友人と、サークルの仲間と、あるいはクラスメイトと。

京大生であれば、**誰でも** 11月祭に企画を出展することができます。

また、一つの団体で複数の企画を出展することも可能です。

皆さんも、出展者として11月祭に関わってみませんか？



出展できる  
企画種は  
**9種類**

## 屋外系



### おまつり広場ステージ企画 →p.13

おまつり広場(吉田南グラウンド)の特設ステージで様々なパフォーマンスができます。



### 模擬店企画 →p.17

模擬店で飲食物を提供できます。



### クスノキ前ステージ企画 →p.15

クスノキ前の特設ステージで様々なパフォーマンスができます。



### グラウンド企画 →p.19

路上で多種多様な企画を行うことができます。



## 屋内系



### 屋内企画 →p.21

屋内で展示やパフォーマンスができます。



### 屋内カフェ企画 →p.23

屋内で飲食物を提供できます。



### 舞台公演企画 →p.25

舞台上で演劇やコントなどの公演ができます。



## オンライン系



### オンライン展示企画 →p.27

オンライン上で作品を展示することができます。



### オンラインショップ企画 →p.29

オンライン上で商品を出品することができます。



# 企画出展の流れ

6月 企画相談会 (p.7)

## 企画相談会

※企画相談会への参加は任意です。

11月祭や一般企画についての説明を受けたり、担当者に直接相談したりすることができます。詳細は「企画相談会(p.7)」をご覧ください。

6/25(木)、6/29(月)

7・8月 企画登録会 (p.8)

## 企画登録会

11月祭に企画を出展するための基本的な情報を登録していただきます。

詳細は「企画登録会(p.8)」をご覧ください。

※7月と8月のいずれかの期間中に参加する必要があります。

7/6(月)～7/10(金)  
8/24(月)～8/28(金)

8・9月 各種手続き

## 各種手続き

11月祭公式パンフレット・公式Webサイトの原稿や必要な書類などを提出していただきます。また、PENGUIN(p.31)を用いて、出展に必要な情報の入力などを行っていただきます。

8月中旬～9月下旬

10月 企画責任者説明会

## 企画責任者説明会

企画種ごとに行われる説明会に出席していただきます。企画出展に関する情報の共有や各種手続きの説明を行います。

10月上旬～11月上旬

11月祭本番!

11/20(金)～11/23(月・祝)

# 企画登録会までにしていただきたいこと

## やりたいことを決める

まずは、11月祭でどんな企画をやってみたいか考えましょう！  
皆さんの「こんなことをしてみたい!」という想いが、  
11月祭の原動力となります。

## 企画種の決定

どの企画種で出展するかを決めてください。

※各企画種で何ができるかに関しては、「企画種紹介(p.12～)」をご覧ください。

## 仮企画責任者の選出

仮企画責任者を選出してください。仮企画責任者の方には、企画概要の入力と企画登録会後の企画責任者の確定を行っていただきます。

## 企画概要の考案

企画概要を立案してください。企画登録会にて、  
右記の4点を入力していただきます。

※入力時点で決まっていないものは未定としてください。

※仮企画内容は簡単な内容でも結構です。

企画種

仮企画名

仮団体名

仮企画内容

## 企画相談会への参加 ※企画相談会への参加は任意です。

企画出展に関して、分からないことや聞きたいことがあれば遠慮なく  
企画相談会へお越しください!担当者が皆さんの疑問にお答えします。

※企画相談会についての詳細は、「企画相談会(p.7)」をご覧ください。

# 企画相談会

## 日時

6/25<sub>木</sub>・6/29<sub>月</sub>

各日 15:00 ~ 19:00

※各日で扱う内容は同じです。

※開催中、お好きな時間にお越しください。

所要時間は決まっていませんので、ご都合に合わせてお帰りいただけます。



## 場所

吉田食堂1階

## 対象

- 11月祭に興味はあるが、何ができるか分からない方
- 今年の11月祭や企画の出展について担当者に質問したい方

## 内容

- 11月祭や企画出展に関する説明
- 企画出展についての質問対応

企画出展に関するさまざまな疑問を担当者に直接聞くことができます。些細なことでも気軽にご相談いただけますので、11月祭に初めて企画を出展しようとして検討している方などはぜひお越しください。

# 企画登録会

日時

7/6<sub>月</sub> ~ 7/10<sub>金</sub>・8/24<sub>月</sub> ~ 8/28<sub>金</sub>

※7月、8月ともに内容は同じです。いずれかの期間中にご参加ください。

7月の日程がおすすめ!

各日  
15:00  
~  
19:00

場所

吉田食堂1階

所要時間

約 30 分

※混雑具合によって変動する可能性があります。

対象

11月祭に企画を出展したい方

持ち物

学生証、スマートフォン・PCなどの電子機器

内容

11月祭に企画を出展するために必要な情報を登録します。

登録事項

企画種 仮企画名 仮団体名 仮企画内容

※原則、企画種は変更できません。

## 当日までにしていただきたいこと

登録会にて企画の概要を入力していただくので、事前に内容を決めておくようお願いいたします。詳細については「企画登録会までにしていただきたいこと(p.6)」をご覧ください。

企画の出展を希望される方は参加が**必要**となります。企画の出展に関して何かご不明な点がありましたら、「企画相談会」や「企画登録会」、「公式 LINE(裏表紙)」にてお答えします。

※昨年度より1週間程度早い日程となっておりますのでご注意ください。

# 受けられるサポート

## 現金援助

現金援助は、11月祭に企画を出展するために必要な物品などの代金を、現金で援助する制度です。現金援助の申し込み方法や支給の流れの詳細については、企画登録会以降に配布する資料をご覧ください。

※ただし、見物料・入場料を取る、カンパを行う、商品の販売を行うなど、収入が見込まれる企画は、結果的に収入が得られなかったとしても、現金援助を受けることはできません。

対象となる企画種	グラウンド企画	屋内企画	舞台公演企画
限度額	7,000円		20,000円

## 物品斡旋

物品斡旋は、11月祭に企画を出展するために必要な物品を11月祭事務局から購入または有料・無料で借用できる制度です。物品斡旋で取り扱う物品の詳細については企画登録会以降に配布する資料をご覧ください。


対象となる企画種	模擬店企画	グラウンド企画	屋内企画
	屋内カフェ企画	舞台公演企画	

## 企画広報

11月祭公式パンフレット・公式Webサイトにおいて企画の詳細や団体の情報について広報することができます。企画出展者には、広報用の原稿を提出していただきます。原稿の詳細や締め切りについては、企画登録会以降に配布する資料をご覧ください。

対象となる企画種	全企画種
----------	------

# 企画出展における諸注意



## 企画登録会への参加が必要です

11月祭に企画を出展するためには、企画登録会への参加が必要です。企画登録会の詳細については「企画登録会」(p.8)をご覧ください。原則、企画登録会の期間外に企画出展の申請をすることはできません。


.....



## 学生証とECS-IDが必要です

企画登録会にて企画の申請を行う際に、申請を行う方の学生証と有効なECS-IDが必要となります。これらは、京都大学の学生であることの証明に使用されます。

.....



## 保証金の納入が必要です

11月祭の円滑な運営のために、企画責任者説明会または企画面談にて保証金をお預かりします。保証金の金額は1企画につき10,000円です。特に問題がなければ、11月祭終了後に返却いたします。

※ただし、オンライン展示企画は違約金の形式をとるため保証金の納入は必要ありません。  
詳細は企画登録会にて説明します。

コラム

## 企画出展マニュアル

11月祭に企画を出展するにあたり、出展に必要な手続きやルール、11月祭当日までの流れを詳しくまとめた冊子です。

vol.1～vol.3/4(配布冊数は企画種によって異なります)にわたって、ステップごとに必要な内容を掲載しています。

必ず大切に保管してください。

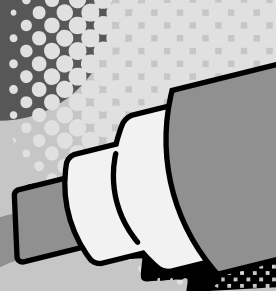
---

### 入手方法

- vol.1：7月中旬に11月祭学生ポータル「PENGUIN(p.31)」上で公開するほか、「企画登録会(p.8)」で配布します。
- vol.2以降：各企画種の「企画責任者説明会」で配布します。

※昨年度の企画出展マニュアルも8月下旬までPENGUIN上で公開しております。ただし、今年度のもので一部内容が異なりますので、参考程度にご活用ください。

# 企画種の紹介



ここからは、9つの企画種それぞれについて詳しく紹介します。  
それぞれの企画種でできることや、企画を出展する上での諸注意やサポートについて掲載していますので、企画種を決定する際にぜひ参考にしてください!

おまつり広場ステージ企画 ..... p.13

クスノキ前ステージ企画 ..... p.15

模擬店企画 ..... p.17

グラウンド企画 ..... p.19

屋内企画 ..... p.21

屋内カフェ企画 ..... p.23

舞台公演企画 ..... p.25

オンライン展示企画 ..... p.27

オンラインショップ企画 ..... p.29

# おまつり広場ステージ企画

## KEY WORDS

### おまつり広場ステージ企画とは

おまつり広場ステージ企画では、おまつり広場(吉田南グラウンド)に設置される特設ステージで、バンドやダンスなど様々なパフォーマンスができます。「みんなの前で何かしたい!」というあなたは、ぜひこのステージで輝いてみませんか?

屋外  
おまつり広場  
パフォーマンス  
バンド・ダンス



### 何ができる?

#### バンド

本格的な音響機材を用いてバンド演奏を披露できます。アンブやドラムセットなどは用意していますので、持ち込みは楽器のみで構いません。どんなジャンルのパフォーマンスも大歓迎です!

#### ダンス

ストリートダンスや K-POP、よさこいなど、多種多様なダンスパフォーマンスができます。サークルや有志団体など、例年様々な方に出展していただいています!

#### その他

その他にも様々な企画を自由に出展することができます。昨年度は口笛や縄跳び、アカペラに漫才、カルテットなどの企画が出展されました!

### 予算

保証金 **10,000** 円

+ (原則返却されます)

ステージ運営費 **5,000** 円程度

(今年度より、企画出展にあたりステージ運営費用の一部をご負担いただく可能性がございます)

+

企画の準備にかかる費用

### サポート(p.9)

現金援助 なし

物品斡旋 なし

企画広報 公式パンフレット・公式Webサイトへの企画の情報の掲載

機材支援 業者貸し出しの音響機材と一部楽器の使用が可能です。

# 出展スケジュール

6月

企画相談会 (p.7)

※企画相談会への参加は任意です。

7・8月

企画登録会 (p.8)

9月

抽選会  
タイムテーブルの確定

10月

企画責任者説明会  
企画面談

## 11月祭本番!

### ⚠ 登録会後の提出物について

8月の企画登録会終了後、多数の提出物の提出が必要です。詳細は、7月中旬にPENGUIN (p.31) 上で公開する「企画出展マニュアル おまつり広場ステージ企画編 vol.1」(企画登録会でも配布)に記載します。提出期限が短いので企画内容について早めの検討を強くおすすめします。

## 企画立案

11月祭でやりたいことを、企画として立案します。企画登録会やその後の手続きへ向けて、企画内容や出展する時間帯、出展時間の長さを決定します。

※不明点などあれば企画相談会へお越しください。

～8月中旬

## 各種手続き

企画登録会へ参加後、企画内容や広報用原稿の入力などの手続きを行います。タイムテーブル確定後、企画責任者説明会や企画面談に向けて、企画の詳細を考えます。

8月下旬～9月下旬

## 最終調整

企画責任者説明会への参加後、企画面談において企画の内容に関する打ち合わせを行います。

10月上旬～11月中旬

## 注意事項

- ・例年抽選を実施しており、今年も実施する可能性が高いです。
- ・「おまつり広場ステージ企画」では、出展者が過度に重複する複数の企画を出展することは禁止されています。
- ・出展時間について、バンド企画は一律30分、その他の企画は上限30分です。

# クスノキ前ステージ企画



## クスノキ前ステージ企画とは

クスノキ前ステージ企画では、クスノキ前に設置される特設ステージで、ダンスなどのパフォーマンスができます。「みんなの前で何かしたい!」というあなたは、ぜひこのステージで輝いてみませんか?

## KEY WORDS

屋外  
クスノキ前  
イベント・ダンス  
パフォーマンス



## 何ができる?

### 音楽パフォーマンス

合唱やアンサンブルなどのパフォーマンスができます。観客との距離が近く、一体感が生まれます!

### ダンス

ストリートダンスや K-POP、民族舞踊など様々なダンスパフォーマンスができます。観客参加型のパフォーマンスも可能です!

### その他

その他にも様々な企画を自由に出展できます。昨年度は書道や漫才、ジャグリングなどの企画が出展されました!

## 予算

保証金 **10,000** 円  
(原則返却されます)

+

企画の準備にかかる費用

## サポート(p.9)

- |      |                             |
|------|-----------------------------|
| 現金援助 | なし                          |
| 物品斡旋 | なし                          |
| 企画広報 | 公式パンフレット・公式Webサイトへの企画の情報の掲載 |
| 機材支援 | 業者貸し出しの簡易的な音響機材の使用が可能です。    |

# 出展スケジュール

## 6月 企画相談会(p.7)

※企画相談会への参加は任意です。

## 7・8月 企画登録会(p.8)

## 9月 タイムテーブルの確定

## 10月 企画責任者説明会 企画面談

# 11月祭本番!

### ⚠ 登録会後の提出物について

8月の企画登録会終了後、多数の提出物の提出が必要です。詳細は、7月中旬にPENGUIN(p.31)上で公開する「企画出展マニュアル クスノキ広場ステージ企画編 vol.1」(企画登録会でも配布)に記載します。提出期限が短いので企画内容について早めの検討を強くおすすめします。

## 企画立案

11月祭でやりたいことを、企画として立案します。企画登録会やその後の手続きへ向けて、企画内容や出展する時間帯、出展時間の長さを決定します。

※不明点などあれば企画相談会へお越しください。

～8月中旬

## 各種手続き

企画登録会へ参加後、企画内容や広報用原稿の入力などの手続きを行います。タイムテーブル確定後、企画責任者説明会や企画面談に向けて、企画の詳細を考えます。

8月下旬～9月下旬

## 最終調整

企画責任者説明会への参加後、企画面談において企画の内容に関する打ち合わせを行います。

10月上旬～11月中旬

## 注意事項

- ・申請企画数によっては抽選を実施する可能性があります。
- ・「クスノキ前ステージ企画」では、出展者が過度に重複する複数の企画を出展することは禁止されています。

# 模擬店企画

KEY WORDS

屋外  
飲食

## 模擬店企画とは

模擬店企画では、屋外で模擬店を出展できます。11月祭では、吉田南グラウンドや本部構内に数多くの模擬店が立ち並び、さまざまな飲食物が提供されます。あなたもクラスの友人や、サークルの仲間などと一緒に模擬店を出展してみませんか？

## 何ができる？

模擬店企画においては、以下のような飲食物を提供することができます。

- ・煮物類
- ・焼物類
- ・揚げ物
- ・茹で物、蒸し物
- ・お好み焼類
- ・めん類
- ・ごはん類
- ・レトルト食品
- ・菓子類
- ・アイスクリーム類
- ・酒類（制限あり）
- ・飲料
- ・かき氷



## 1回生クラス模擬店企画

1回生クラス模擬店企画は、一般模擬店企画とは別の枠組みで優先的に抽選されます。また、1回生クラス模擬店企画の枠組みで落選した場合でも、希望する場合、一般模擬店企画の枠組みで再度抽選に参加できます。

※1回生クラス模擬店企画は本部構内で行われます。

※1回生クラス模擬店企画に出展可能な団体は、京都大学の同学部・同学科の1回生のみで構成された、クラスを最小単位とする団体です。

## 予算

保証金 **10,000** 円  
(原則返却されます)

+  
一律負担金 **15,000** 円程度  
(必須物品斡旋代金 + 環境・衛生対策費)

+  
企画の運営にかかる費用

## サポート(p.9)

- 現金援助 なし
- 物品斡旋 長机・ガスコンロ・ガスボンベなど
- 企画広報 公式パンフレット・公式 Web サイトへの企画の情報の掲載

## 出展スケジュール

● 6月 企画相談会(p.7)  
※企画相談会への参加は任意です。

● 7・8月 企画登録会(p.8)

● 9月 抽選会・企画出展  
場所の割り振り

● 10月 企画責任者説明会

## 11月祭本番!

### ⚠ 登録会後の提出物について

8月の企画登録会終了後、多数の提出物の提出が必要です。詳細は、7月中旬にPENGUIN(p.31)上で公開する「企画出展マニュアル 模擬店企画編 vol.1」(企画登録会でも配布)に記載します。提出期限が短いので企画内容について早めの検討を強くおすすめします。

## 企画立案

一緒に出展する仲間を集め、企画を立案します。  
※不明点などあれば企画相談会へお越しください。

～8月中旬

## 各種手続き

出展が確定したら、提供するメニューや調理工程、調理者を登録します。また、広報用原稿の提出などの手続きを行います。

8月下旬～9月下旬

## 最終調整

企画責任者説明会に参加し、11月祭における諸注意などの説明を受けます。必要な物の用意など、11月祭へ向けた最終準備を行います。

10月上旬～11月中旬

## 注意事項

- ・原則として4日間全日出展していただきます。
- ・企画申請には京大生6名以上の登録が必要です。
- ・例年抽選を実施しており、今年も実施する可能性が高いです。
- ・抽選前においては、個人が複数の「模擬店企画」および「屋内カフェ企画(p.23)」に登録することはできません。
- ・1つの団体が複数の「模擬店企画」および「屋内カフェ企画(p.23)」を出展することはできません。
- ・使用できる食材や調理方法には制限があるため、メニューの変更を依頼することがあります。
- ・衛生上の理由から、保菌検査を実施します。検査費(1人当たり400円)は自己負担していただきます。

# グラウンド企画

## KEY WORDS

屋外  
パフォーマンス  
展示・物販・体験

## グラウンド企画とは

グラウンド企画では、本部構内や吉田南構内の屋外の様々な場所で、幅広い形での出展ができます。開放的な屋外で、たくさんの来場者に企画を見てほしい方におすすめです！



## 何ができる？

### ストリートライブ

屋外でライブパフォーマンスを行うことができます。また、物品斡旋制度を活用して音響機器を借用することもできます。

### 展示

立て看や制作物など、様々なものを展示することができます。

### 物販

サークル活動などで作成したものを販売することができます。

### 体験

射的や占い、生き物とのふれあいなど、体験型の企画を出展することができます。

### その他

その他にも様々な企画を出展できます。ぜひお気軽にご相談ください！

## 予算

保証金 **10,000** 円  
(原則返却されます)

+

企画の運営にかかる費用

## サポート(p.9)

現金援助 上限7,000円

物品斡旋 長机・パイプ椅子・テントなど

企画広報 公式パンフレット・公式Webサイトへの企画の情報の掲載

## 出展スケジュール

6月

企画相談会(p.7)

※企画相談会への参加は任意です。

7・8月

企画登録会(p.8)

9月

企画出展場所の  
割り振り

10月

企画責任者説明会

11月祭本番!

### ⚠ 登録会後の提出物について

8月の企画登録会終了後、多数の提出物の提出が必要です。詳細は、7月中旬にPENGUIN(p.31)上で公開する「企画出展マニュアル グラウンド企画編 vol.1」(企画登録会でも配布)に記載します。提出期限が短いので企画内容について早めの検討を強くおすすめします。

## 企画立案

11月祭でやりたいことを、企画として立案します。企画登録会やその後の手続きへ向けて、企画内容や希望出展日数などを決定します。

※不明点などあれば企画相談会へお越しください。

~8月中旬

## 各種手続き

企画登録会へ参加後、企画内容や広報用原稿の入力などの手続きを行います。

8月下旬~9月下旬

## 最終調整

企画責任者説明会に参加し、11月祭における諸注意などの説明を受けます。

10月上旬~11月中旬

## 注意事項

- ・調理品の提供は禁止となっております。屋外で調理品提供を行いたい場合、「模擬店企画(p.17)」で出展してください。
- ・火気の使用を検討している場合、できるだけ早くご相談ください。
- ・出展日時・場所についてはすべての希望に添えない場合があります。

# 屋内企画

## KEY WORDS

屋内  
パフォーマンス  
展示・物販  
体験・講演

## 屋内企画とは

屋内企画では、吉田南構内と本部構内の建物内の教室や共有スペースを使って、展示や発表、パフォーマンスや講演、体験型ブースなど、幅広い内容の企画を出展できます。毎年出展しているお馴染みの企画も、常識にとられない斬新な企画も、お待ちしております！



## 何ができる？

### パフォーマンス

楽器演奏や合唱、漫才や手品などのパフォーマンスができます。

### 展示

サークル活動などで作成した様々なものを展示することができます。

### 物販

サークル活動などで作成した様々なものを販売することができます。

### 体験

ゲームや謎解き、楽器体験など、来場者参加型の企画を行うことができます。

### 講演

外部の講師や団体を招いて講演会を開催できます。

### その他

演奏と体験、講演と展示など、複数の要素を組み合わせた企画も行えます。

## 予算

保証金 **10,000** 円  
(原則返却されます)

+

企画の運営にかかる費用

## サポート(p.9)

現金援助 上限7,000円

物品斡旋 マイク・パーテーション・暗幕など

企画広報 公式パンフレット・公式 Web サイトへの企画の情報の掲載

## 出展スケジュール

6月

企画相談会(p.7)

※企画相談会への参加は任意です。

7・8月

企画登録会(p.8)

9月

企画出展場所の  
割り振り

10月

企画責任者説明会

11月祭本番!

### ⚠ 登録会後の提出物について

8月の企画登録会終了後、多数の提出物の提出が必要です。詳細は、7月中旬にPENGUIN(p.31)上で公開する「企画出展マニュアル 屋内企画編 vol.1」(企画登録会でも配布)に記載します。提出期限が短いので企画内容について早めの検討を強くおすすめします。

## 企画立案

11月祭でやりたいことを、企画として立案します。企画登録会やその後の手続きへ向けて、企画内容や希望出展日数などを決定します。

※不明点などあれば企画相談会へお越しください。

~8月中旬

## 各種手続き

企画登録会へ参加後、企画内容や広報用原稿の入力などの手続きを行います。

8月下旬~9月下旬

## 最終調整

企画責任者説明会に参加し、11月祭における諸注意などの説明を受けます。

10月上旬~11月中旬

## 注意事項

- ・申請企画数によっては抽選を実施する可能性があります。
- ・調理品の提供は禁止となっています。屋内で調理品提供を行いたい場合、「屋内カフェ企画(p.23)」で出展してください。
- ・出展日時・場所についてはすべての希望に添えない場合があります。

# 屋内カフェ企画

KEY WORDS

屋内  
飲食  
カフェ

## 屋内カフェ企画とは

屋内カフェ企画では、吉田南構内の教室や共有スペースなどで飲食物の販売を行うことができます。屋内企画と模擬店企画の融合体ともいえるこの企画種では、飲食物の販売と同時に展示やパフォーマンス、体験型の企画も行うことができ、その可能性は無限大!ぜひ11月祭でカフェを開いてみませんか?



## 何ができる?

屋内カフェ企画では、以下のような飲食物を提供できます。

- ・煮物類
- ・焼物類
- ・揚げ物
- ・茹で物、蒸し物
- ・お好み焼類
- ・めん類
- ・ごはん類
- ・レトルト食品
- ・菓子類
- ・アイスクリーム類
- ・飲料
- ・かき氷

※調理用換気設備の整っていない屋内での出展になりますので、油はねや煙等により危険が認められる調理工程は禁止されています。

### パフォーマンス × 飲食

演奏やミュージカル、手品といったパフォーマンスとカフェを組み合わせることもできます。

### 展示 × 飲食

サークル活動などで作成したものを展示した教室で飲食物を提供できます。

### 体験 × 飲食

ボードゲームや謎解きをしながら飲食物を楽しめる、体験型のカフェを出展できます。

## 予算

保証金 **10,000** 円  
(原則返却されます)

+

一律負担金 **15,000** 円程度  
(必須物品斡旋代金 + 環境・衛生対策費)

+

企画の運営にかかる費用

## サポート(p.9)

現金援助 なし

物品斡旋 トレー・パーテーション・暗幕など

企画広報 公式パンフレット・公式 Web サイトへの企画の情報の掲載

## 出展スケジュール

6月

企画相談会(p.7)

※企画相談会への参加は任意です。

7・8月

企画登録会(p.8)

9月

抽選会・企画出展  
場所の割り振り

10月

企画責任者説明会

## 11月祭本番!

### ⚠ 登録会後の提出物について

8月の企画登録会終了後、多数の提出物の提出が必要です。詳細は、7月中旬にPENGUIN(p.31)上で公開する「企画出展マニュアル 屋内カフェ企画編 vol.1」(企画登録会でも配布)に記載します。提出期限が短いので企画内容について早めの検討を強くおすすめします。

## 企画立案

一緒に出展する仲間を集め、企画を立案します。  
※不明点などあれば企画相談会へお越しください。

~8月中旬

## 各種手続き

出展が確定したら、提供するメニューや調理工程、調理者を登録します。また、広報用原稿の提出などの手続きを行います。

8月下旬~9月下旬

## 最終調整

企画責任者説明会に参加し、11月祭における諸注意などの説明を受けます。必要な物の用意など、11月祭へ向けた最終準備を行います。

10月上旬~11月中旬

## 注意事項

- ・原則として4日間全日出展していただきます。
- ・企画申請には京大生6名以上の登録が必要です。
- ・例年抽選を実施しており、今年も実施する可能性が高いです。
- ・抽選前においては、個人が複数の「模擬店企画(p.17)」および「屋内カフェ企画」に登録することはできません。
- ・1つの団体が複数の「模擬店企画(p.17)」および「屋内カフェ企画」を出展することはできません。
- ・使用できる食材や調理方法には制限があるため、メニューの変更を依頼することがあります。
- ・衛生上の理由から、保菌検査を実施します。検査費(1人当たり400円)は自己負担していただきます。
- ・出展場所についてはすべての希望に添えない場合があります。

# 舞台公演企画

## KEY WORDS

屋内・舞台  
暗闇・演劇・音楽  
パフォーマンス

## 舞台公演企画とは

舞台公演企画では、大教室(4共11講義室を予定)に設営された本格的な舞台上で、演劇やお笑い、楽器演奏など、幅広いジャンルの発表ができます!照明・音響設備の整った舞台の上で、個性あふれる企画を出展しませんか?



## 何ができる?

### 演劇

本格的な音響・照明設備を活用して、演劇の公演ができます。劇団サークル以外の出展も大歓迎です!

### コント

照明や音響だけでなく、プロジェクターなどを利用して様々なネタを披露できます。

### 落語

舞台上に高座台や座布団を設置し、寄席などを開催することもできます。

### 楽器演奏

にぎやかな11月祭中でも少し落ち着いた4共11講義室では、少人数の楽器演奏なども行うことができます。

### その他

上記以外にも、様々な内容の公演が可能です。  
あなたの自由な発想を、舞台公演企画で実現しませんか?

## 予算

保証金 **10,000** 円  
(原則返却されます)

+

企画の運営にかかる費用

## サポート(p.9)

- 現金援助 上限20,000円
- 物品斡旋 マイク・プロジェクター・暗幕など
- 企画広報 公式パンフレット・公式Webサイトへの企画の情報の掲載
- 動画撮影 定点カメラでの11月祭当日の公演の撮影(任意)

## 出展スケジュール

### 6月 企画相談会(p.7)

※企画相談会への参加は任意です。

### 7・8月 企画登録会(p.8)

### 10月 企画責任者説明会

## 11月祭本番!

### ⚠ 登録会後の提出物について

8月の企画登録会終了後、多数の提出物の提出が必要です。詳細は、7月中旬にPENGUIN(p.31)上で公開する「企画出展マニュアル 舞台公演企画編 vol.1」(企画登録会でも配布)に記載します。提出期限が短いので企画内容について早めの検討を強くおすすめします。

### ⚠ 照明計画について

10月初旬に、追加の照明機材の持ち込みの有無や、照明転換の程度などを申請していただけます。特に演劇を予定している企画は、早めの検討をお願いいたします。

## 注意事項

- ・公演の持ち時間の上限は、原則2時間30分です(昨年度より変更されていますのでお気を付けください)。
  - ・独自の照明機材を持ち込みたい場合は、10月上旬ごろにご提出いただくフォームにて別途ご相談ください。
- ※他の出展企画との兼ね合いにより、ご希望に添えない場合がございますので、あらかじめご了承ください。
- ・昨年度からの変更点につきましては、PENGUIN上(p.31)のお知らせ欄に掲載しておりますので、ご確認ください。

## 企画立案

公演の計画を立てます。企画登録会へ向けて、企画の概要や希望する公演時間などを検討します。

※不明点などあれば企画相談会へお越しください。

～8月中旬

## 各種手続き

企画登録会へ参加後、企画内容や広報用原稿の入力などの手続きを行います。また、10月上旬の照明計画の提出に向け、照明の使用方法的の検討をします。

8月下旬～9月下旬

## 最終調整

タイムスケジュールが確定します。企画責任者説明会に参加し、11月祭における諸注意などの説明を受けます。企画を広報するビラや看板の提出を行います(任意)。

10月上旬～11月中旬

# オンライン展示企画

KEY WORDS

オンライン  
展示  
Webサイト

## オンライン展示企画とは

オンライン展示企画では、写真や謎解き、小説、活動の広報などさまざまなデジタル作品を11月祭公式Webサイトに掲載することができます。より多くの来場者に企画を見てほしいという方におすすめです！

## 何ができる？

### 文章

小説などの作品を公開したり、団体紹介や活動報告、謎解きなどを掲載したりできます。

### 映像・写真

映像作品や写真作品を展示できます。活動の雰囲気や成果を、多くの来場者に届けることができます。



## 予算

### 企画の準備にかかる費用

※「オンライン展示企画」では保証金を預ける必要はありません。

## サポート(p.9)

- 現金援助 なし
- 物品斡旋 なし
- 企画広報 公式パンフレット・公式 Web サイトへの企画の情報の掲載
- 継続出展 11月祭終了後の企画出展

# 出展スケジュール

6月

企画相談会(p.7)

※企画相談会への参加は任意です。

7・8月

企画登録会(p.8)

10月

企画責任者説明会  
ページ作成

11月祭本番!

## 企画立案

展示企画の方向性を定め、企画を立案します。  
他企画種と組み合わせて出展すれば、重層的な企画をすることもできます。

※不明点などあれば企画相談会へお越しください。

～8月中旬

## 各種手続き

企画登録会へ参加後、企画内容や広報用原稿の入力などの手続きを行います。

8月下旬～9月下旬

## 最終調整

企画責任者説明会に参加し、11月祭における諸注意などの説明を受けます。いよいよ展示ページの作成も始まります。

10月上旬～11月中旬

### ⚠ 説明会後の提出物について

8月の企画登録会終了後、多数の提出物の提出が必要です。詳細は、7月中旬にPENGUIN(p.31)上で公開する「企画出展マニュアル オンライン展示企画編 vol.1」(企画登録会でも配布)に記載します。提出期限が短いので企画内容について早めの検討を強くおすすめします。

## 注意事項

- ・11月祭の円滑な運営のために、違約金制度(上限10,000円)を設けています。
- ・展示に際しては著作権法をはじめとする法律を遵守してください。

# オンラインショップ企画

KEY WORDS

オンライン  
物販  
データ販売

## オンラインショップ企画とは

オンラインショップ企画では、11月祭に合わせて開設される11月祭公式オンラインショップに、様々な商品を出品できます。1品から出品することも可能ですので、あなたの作品をぜひ販売してみてください!

## 何ができる?

オンラインショップ企画では、以下のような商品を出品することができます。

### 物販商品

制作した作品やサークルの会誌、図鑑、オリジナルのカードゲーム、お守りなどを販売できます。

### デジタル商品

デジタル商品とは、データ・音声・動画などのダウンロードして使える商品のことです。会誌のデジタル版や、制作した楽曲などを販売することができます。発送作業をする必要がなく、手軽に出品できます。



## 予算

保証金 **10,000** 円  
(原則返却されます)

+

企画の運営にかかる費用

## サポート(p.9)

現金援助 なし

物品斡旋 なし

企画広報 公式パンフレット・公式 Web サイトへの企画の情報の掲載

その他 販売プラットフォームの利用にかかる手数料は、11月祭事務局が負担いたします。

## 出展スケジュール

6月

企画相談会(p.7)

※企画相談会への参加は任意です。

7・8月

企画登録会(p.8)

10~11月

企画責任者説明会  
商品提出

11月祭本番!

11月祭終了後~

11月末

商品発送

### ⚠ 登録会後の提出物について

8月の企画登録会終了後、多数の提出物の提出が必要です。詳細は、7月中旬にPENGUIN(p.31)上で公開する「企画出展マニュアル オンラインショップ企画編 vol.1」(企画登録会でも配布)に記載します。提出期限が短いので企画内容について早めの検討を強くおすすめします。

## 企画立案

11月祭でしたいことを、企画として立案します。企画登録会やその後の手続きへ向けて、企画概要や制作物などを決定します。

※不明点などあれば企画相談会へお越しください。

~8月中旬

## 各種手続き

企画登録会へ参加後、企画内容や広報用原稿の入力などの手続きを行います。また、商品の制作も進めます。

8月下旬~9月下旬

## 最終調整

企画責任者説明会に参加し、11月祭における諸注意などの説明を受けます。フォームで販売商品の提出を行うなど11月祭開催へ向けた最終調整を行います。

10月上旬~11月中旬

## 注意事項

- ・食品及び、生き物などのSTORESの規約による取扱禁止商品等は出品できません。
- ・11月祭終了後、速やかに発送を実施していただく必要がありますので、受注販売は行えません。
- ・発送は各企画ごとに実施していただきます。
- ・商品の制作、販売に際しては著作権法をはじめとする法律を遵守してください。

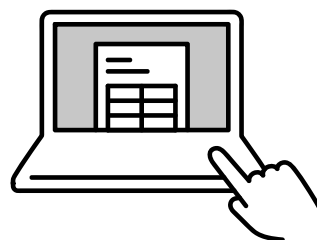
# PENGUINとは

「PENGUIN」とは、京大生向けの11月祭学生ポータルです。  
11月祭に関する様々な場面で使用していただくことになります。

## できること

### 企画出展の手続き

企画出展のための手続きを  
PENGUIN上で行うことができます。

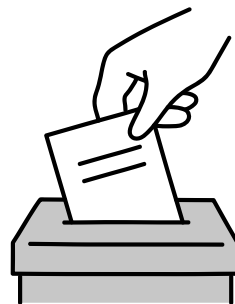


### 企画出展者向けお役立ち情報

「企画出展マニュアル(p.11)」など、  
11月祭への企画出展に関する、京大生  
向けの様々な情報を閲覧することがで  
きます。

### 各種募集への応募・投票

PENGUINを用いて、統一テーマの応募・投票や  
テーマソングの応募などを行うことができます。



student.nf.la

←PENGUINへのアクセスはこちら!

# 各種募集

## 統一テーマ

毎年11月祭には「統一テーマ」と呼ばれる、その年の11月祭を象徴する標語があります。京大生から案を募り、京大生のための投票によって統一テーマを決定しています。皆様からの応募及び投票をお待ちしています！奮ってご参加ください。

募集期間

6/22<sub>月</sub> ~ 7/6<sub>月</sub>

応募・投票・最新情報は  
PENGUINから！

お問い合わせ：nfoffice@november-festival.jp

## 古本・古レコード市

11月祭事務局では、京大生や近隣住民の皆様から不要な本やCD、レコードを譲り受けて販売する「古本・古レコード市」を実施しています。ご自宅に廃棄予定の本などがございましたらぜひ回収ボックスまでお願いします。

収集場所

吉田ショップ

中央食堂

カフェテリアルネ

北部食堂

お問い合わせ：furuhon@november-festival.jp

## テーマソング

今年も11月祭のテーマソングを大募集！京大生なら誰でも応募可能です。11月祭公式PVやOpeningにて使用されます。あなたが創る音楽で11月祭を彩りましょう！

募集期間

7/20<sub>月</sub> ~ 8/20<sub>木</sub>

応募は PENGUIN から！

お問い合わせ：themesong@november-festival.jp

## 受験生企画

11月祭事務局では、中高生に向けて受験生応援BOOK「カンフル」を作成・販売しています。京大生の皆様は、冊子の内容の充足のために受験に関する簡単なアンケートへのご協力をお願いします。

募集期間

~ 7/31<sub>金</sub>

アンケートはQRコードから→

お問い合わせ：camphor@november-festival.jp



# 11月祭環境対策委員会からのお願い

## 企画出展者の皆様へ

関西最大規模の学園祭と言われる11月祭は、多種多様な模擬店・企画でたいへん賑わいます。一方で、環境への負荷もたいへん大きく毎年数トンものごみが排出されています。そこで、ごみの減量とエコな学園祭運営のために、11月祭で企画を行われる方には以下のことをお願いしています。

### ごみ箱の管理・分別補助にご協力ください!

11月祭では通常よりも細かなごみの分別を行っています。模擬店出展者の方には、ごみの分別補助や会場内のごみ箱の管理の手伝いをさせていただいております。適切に分別されたごみはリサイクルが可能となり、資源の節約や二酸化炭素排出量の削減につながります。

### 必要以上にもものを買わない

例年、使われなまま捨てられる食材がごみとしてたくさん排出されます。食材などを買いすぎたしまわないようご注意ください。模擬店営業に際して、過不足なく容器・食材を購入していただくために過去の模擬店データ集を当委員会のHPに掲載しています。ぜひご参照ください。

環境対策委員会HP

<http://kyoto-univ.eco.to/ecomit/nf/>

## メンバー募集中!

私たち11月祭環境対策委員会は、いつでも新メンバーを募集しています!

「11月祭に裏側から携わってみたい」「環境問題に興味がある」

「ボランティア活動や意義深いことがしたい」

などという方は下記までご連絡ください。

学部、学年を問わずどなたでも大歓迎です。

11月祭の当日だけボランティアとしてお手伝いしてくださる方もお待ちしております!

連絡先

環境サークルエコみっと

gmail : [kyodai.ecomit@gmail.com](mailto:kyodai.ecomit@gmail.com)

X(旧 Twitter) : @ku\_ecomit

# お問い合わせ

おまつり広場ステージ企画(担当者：戸川)	<a href="mailto:o-stage@november-festival.jp">o-stage@november-festival.jp</a>
クスノキ前ステージ企画(担当者：秋山)	<a href="mailto:k-stage@november-festival.jp">k-stage@november-festival.jp</a>
模擬店企画(担当者：坂本・田代)	<a href="mailto:mogiten@november-festival.jp">mogiten@november-festival.jp</a>
グラウンド企画(担当者：中尾)	<a href="mailto:ground@november-festival.jp">ground@november-festival.jp</a>
屋内企画(担当者：北村・山崎)	<a href="mailto:okunai@november-festival.jp">okunai@november-festival.jp</a>
屋内カフェ企画(担当者：山崎)	<a href="mailto:cafe@november-festival.jp">cafe@november-festival.jp</a>
舞台公演企画(担当者：原田)	<a href="mailto:engeki@november-festival.jp">engeki@november-festival.jp</a>
オンライン展示企画(担当者：中尾)	<a href="mailto:exhibition@november-festival.jp">exhibition@november-festival.jp</a>
オンラインショップ企画(担当者：近藤)	<a href="mailto:shop@november-festival.jp">shop@november-festival.jp</a>
企画出展における全般(担当者：中村・原田)	<a href="mailto:nfc@november-festival.jp">nfc@november-festival.jp</a>
PENGUIN(担当者：近藤・佐藤・林)	<a href="mailto:system@november-festival.jp">system@november-festival.jp</a>
環境対策について(担当者：環境対策委員会)	<a href="mailto:kyodai.ecomit@gmail.com">kyodai.ecomit@gmail.com</a>
統一テーマ(担当者：須川)	<a href="mailto:nfoffice@november-festival.jp">nfoffice@november-festival.jp</a>
テーマソング(担当者：高嶋)	<a href="mailto:themesong@november-festival.jp">themesong@november-festival.jp</a>
古本・古レコード市(担当者：石川)	<a href="mailto:uruhon@november-festival.jp">uruhon@november-festival.jp</a>
受験生企画(担当者：石川・井ノ原)	<a href="mailto:camphor@november-festival.jp">camphor@november-festival.jp</a>



学内用公式Instagram

@nfoffice\_st



学内用公式 X

@nfoffice\_st



京都大学11月祭事務局

Tel : 075-752-9078

Mail : nfc@november-festival.jp

Web : <https://student.nf.la>

X (旧 Twitter) : @nfoffice\_st

Instagram : @nfoffice\_st



11月祭学生ポータル  
PENGUIN

student.nf.la



公式 LINE

@942klmgn

6月

企画相談会 (p.7)

## 企画相談会

※企画相談会への参加は任意です。

11月祭や一般企画についての説明を受けたり、担当者に直接相談したりすることができます。詳細は「企画相談会 (p.7)」をご覧ください。

6/25 (木)、6/29 (月)

7・8月

企画登録会 (p.8)

## 企画登録会

11月祭に企画を出展するための基本的な情報を登録していただきます。詳細は「企画登録会 (p.8)」をご覧ください。

※7月と8月のいずれかの期間中に参加する必要があります。

7/6 (月) ~ 7/10 (金)、8/24 (月) ~ 8/28 (金)

8・9月

各種手続き

## 各種手続き

11月祭公式パンフレット・公式 Web サイトの原稿や必要な書類などを提出していただきます。また、PENGUIN (p.31) を用いて、出展に必要な情報の入力などを行っていただきます。

8月下旬~9月下旬

10月

企画責任者説明会

## 企画責任者説明会

企画種ごとに行われる説明会に出席していただきます。企画出展に関する情報の共有や各種手続きの説明を行います。

10月上旬~11月上旬

11月祭本番!

11/20(金)~11/23(月・祝)